



元町駅前 で **ヨガ** をはじめよう！

# 元町ERI | ヨガ

## 1回 1,500円

- ✓ 初心者様、男性也大歓迎！
- ✓ お財布にやさしいレッスン料で、続けやすい！
- ✓ 通いたい時だけ、自分のペースで通える！

理想の私へ

あなたの身体がみるみる若返るヨガ

JR元町駅  
徒歩1分

毎週土曜日  
10:00~



## 🌀 ヨガクラス

深く穏やかな呼吸とゆったりとした身体の動き(ポーズ)を組み合わせる行うヨガで、心身を整えていきます。ヨガが初めての方、身体が硬い方も安心してご参加頂けるようなアットホームな空間づくりを心掛けています。

ヨガで硬くなった筋肉をほぐし、ダイエットしやすい身体を作りませんか？ヨガはやればやるだけ、内側から綺麗に若返りますよ！**クラスでは皆様に合わせた若々しい身体作りの秘訣をお伝えします！是非、ヨガの楽しさを体感してください！**

## 🌀 11月スケジュール

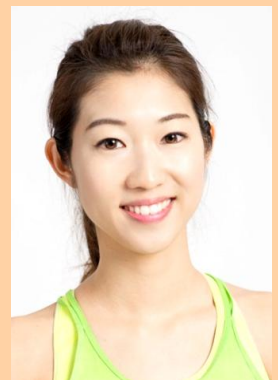
- 11月 3日(土) 10:00~11:00 肩甲骨美人ヨガ
- 11月 10日(土) 10:00~11:00 下半身スッキリヨガ
- 11月 17日(土) 磯部佳世子先生ヨガイベントのため休講
- 11月 24日(土) 10:00~11:00 開脚前屈を深めるヨガ



## 🌀 講師 KITANO ERI (キタノ エリ)

- ヨガウェアブランド『SPOUT』アンバサダー
- RYT 全米ヨガアライアンス 200 時間取得
- 日本サップヨガ協会認定講師
- マタニティーヨガ認定講師
- シータヒーリング基礎DNA 終了

美脚ヨガ、骨盤調整ヨガ、肩こり改善ヨガ、パワーヨガ、リンパヨガ、柔軟性 up ヨガ、エクササイズ等のクラスを中心に2000 本以上のクラスを担当。趣味は海外旅行で 2017年セブ島に駐在し、帰国した現在、神戸・大阪を拠点にフリーランスで活動中。現在、神戸みなと温泉蓮では「SUP YOGA」クラスを(水)(金)で担当する中、「**硬い!重たい! 身体とはおさらば! 若くて心身が若返るヨガ**」クラスを毎日各地で提供中。



## 🌀 場所

JR 元町駅 東口改札から 徒歩1分  
〒650-0012 神戸市中央区北長狭通 3 丁目 3-1  
KOBE RENT SPACE 3F  
(線路に沿って東へ 50m程歩き、SumoSumo さんを左折)



🌀 料金 1回 税込1500円 (マットレンタル +300円)

・ご参加・お問い合わせ ☎070-1772-7047  
✉ eriyogakobe@gmail.com  
Instagram : eriyoga\_kobe  
HP : 『eriyoga.com』で検索!

